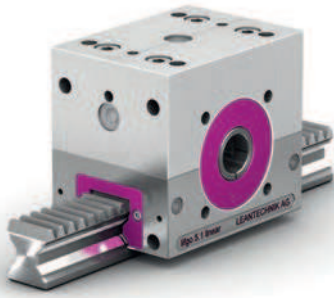
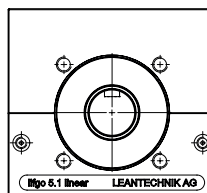
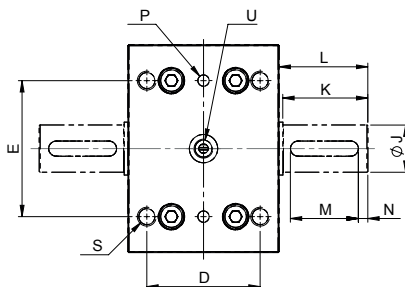
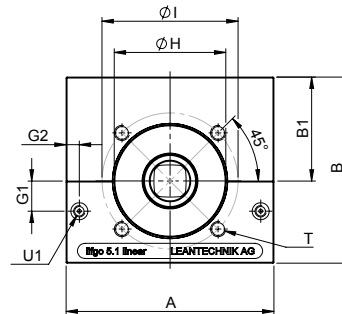
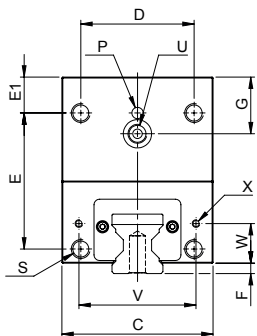
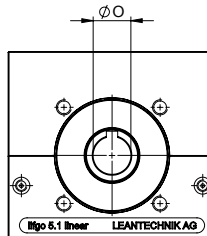
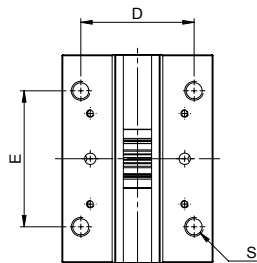


### 3.1.2.3 lifgo® linear 5.0 – 5.3 • Maßblatt



⚠ Achten Sie auf die richtige Artikelnummer bezüglich der Ritzelwellen-Ausführung.



! lifgo® linear wird bei fest montierter Zahnstange für lange Hubwege verwendet.

! Ist das Getriebe fixiert und die Zahnstange frei beweglich, kann diese mit Profilen versteift werden.

lifgo® linear	Einheit	5.0	5.1	5.3	
A	mm	80	110	180	
B	mm	71,5	98,5	161	
B1	mm	40	55	90	
C	mm	70	80	130	
D	mm	55	60	105	
E	mm	50	72	120	
E1	mm	15	19	30	
F	mm	3,5	5,5	5	
G	mm	26	30	55	
G1	mm	7,5	16	21,5	
G2	mm	7	7	13	
Zentrierflansch (bei Verwendung Dichtscheibe entfernen)	H	mm	Ø 38,5 H7 ↓2	Ø 59 H7 ↓3	Ø 92 H7 ↓3
	I	mm	Ø 48	Ø 72	Ø 110
Passfeder DIN 6885 P9	J	mm	Ø 14 h7	Ø 25 h7	Ø 42 h7
	K	mm	30	45	60
	L	mm	32	47	62
	M	mm	25	36	50
Passfeder DIN 6885 P9	N	mm	2	5	5
	O	mm	Ø 10 H7	Ø 20 H7	Ø 35 H7
	P	mm	Ø 6 H7 ↓10	Ø 6 H7 ↓10	Ø 6 H7 ↓10
	S	mm	M8 ↓25 Ø 6,8 durch	M10 ↓25 Ø 8,5 durch	M12 ↓35 Ø 10,2 durch
	T	mm	M6 ↓8	M8 ↓10	M10 ↓20
Schmierbohrung	U	mm	M10x1 ↓10	M10x1 ↓10	M10x1 ↓10
Schmierbohrung	U1	mm	M6 ↓5	M6 ↓5	M6 ↓5
	V	mm	58	62	100
	W	mm	18	21	43
	X	mm	M4 ↓8	M4 ↓8	M4 ↓8
Gewicht PW	kg	1,20	2,95	13,25	
Gewicht ZA 1	kg	1,31	3,30	15,10	
Gewicht ZA 2	kg	1,35	3,47	15,76	
Gewicht PFN	kg	1,25	2,92	13,46	

Artikelnummer	5.0	5.1	5.3
lifgo® linear PW	500 033	500 034	500 035
lifgo® linear ZA 1	500 037	500 038	500 039
lifgo® linear ZA 2	500 041	500 042	500 043
lifgo® linear PFN	500 045	500 046	500 047