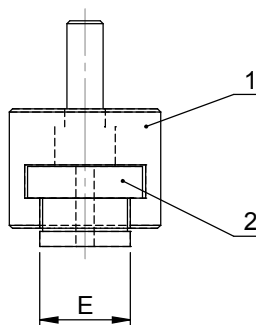
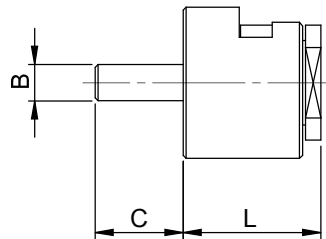
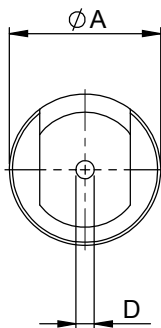


3.3.3 Kupplungseinheit • Maßblatt

Die Kupplungseinheit ist eine Zug- und Druckkupplung und verbindet die Zahnstange mit einem Luft- oder Elektrozyylinder. Die Einheit besteht aus zwei Teilen:

Die **Kupplungshülse** (1) wird an die Zahnstange, die **Kupplungsmutter** (2) an die Kolbenstange des Zylinders angeschraubt. Entsprechend den Anschlussgewinden stehen verschiedene Gewindegrößen zur Auswahl.





Kupplungsmuttern können mit Sondergewinden geliefert werden. Diese sind nicht in der Tabelle aufgeführt.

Der Artikelnummer stets die Gewindegröße „M = __ x __, __“ anhängen!

Kupplungseinheit für lifgo® & lean SL®	Einheit	5.0	5.1	5.3	
A	mm	Ø 50	Ø 50	Ø 65	
B	mm	M10	M12	M20	
C	mm	27	29	33,5	
Gewinde	D	mm	nach Kundenangabe		
Schlüsselweite	E	mm	SW 30	SW 30	SW 36
L	mm	45,5	45,5	78	
Zugkraft dynamisch	F _{max} dyn.	KN	10	12	40
Zugkraft statisch	F _{max} stat.	KN	16	18	63
Gewicht		kg	0,58	0,58	1,65

Artikelnummer	lifgo® & lean SL®	5.0	5.1	5.3
Kupplungseinheit		500 193	500 194	500 195
	Gewinde	M10 x 1,25	M10 x 1,25	M20 x 1,50
	Gewinde	M12 x 1,25	M12 x 1,25	M22 x 1,50
	Gewinde	M16 x 1,50	M16 x 1,50	M27 x 2,00
	Gewinde	M20 x 1,50	M20 x 1,50	M30 x 2,00